

FITXA TÈCNICA SALA LA CARBONERA. Plànol Espai

1. MATERIAL ELÈCTRIC

- Il·luminació general de sala: tubs fluorescents
- Llums emergència

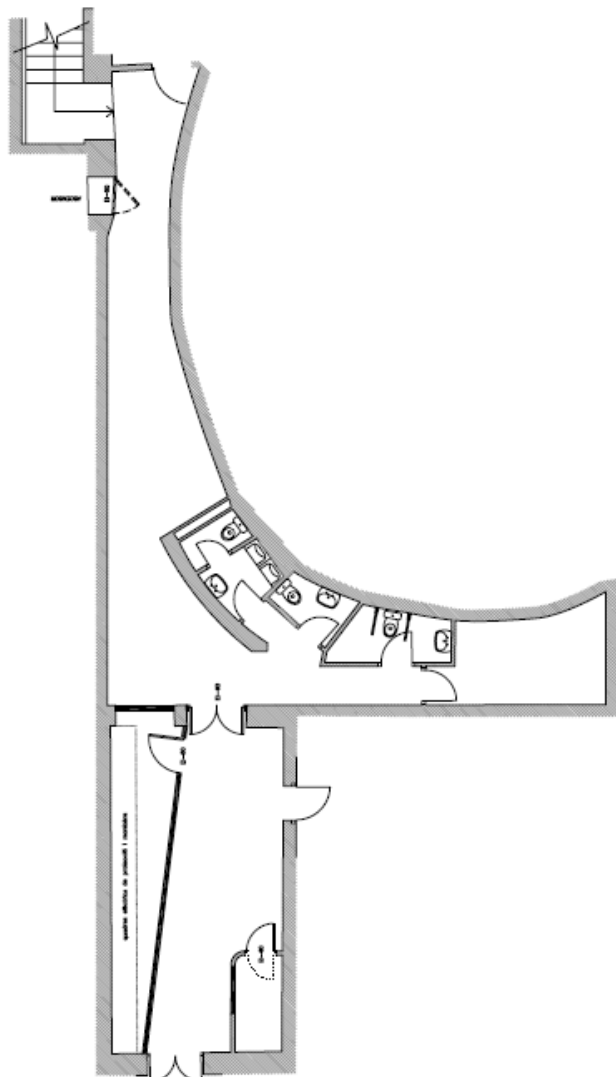
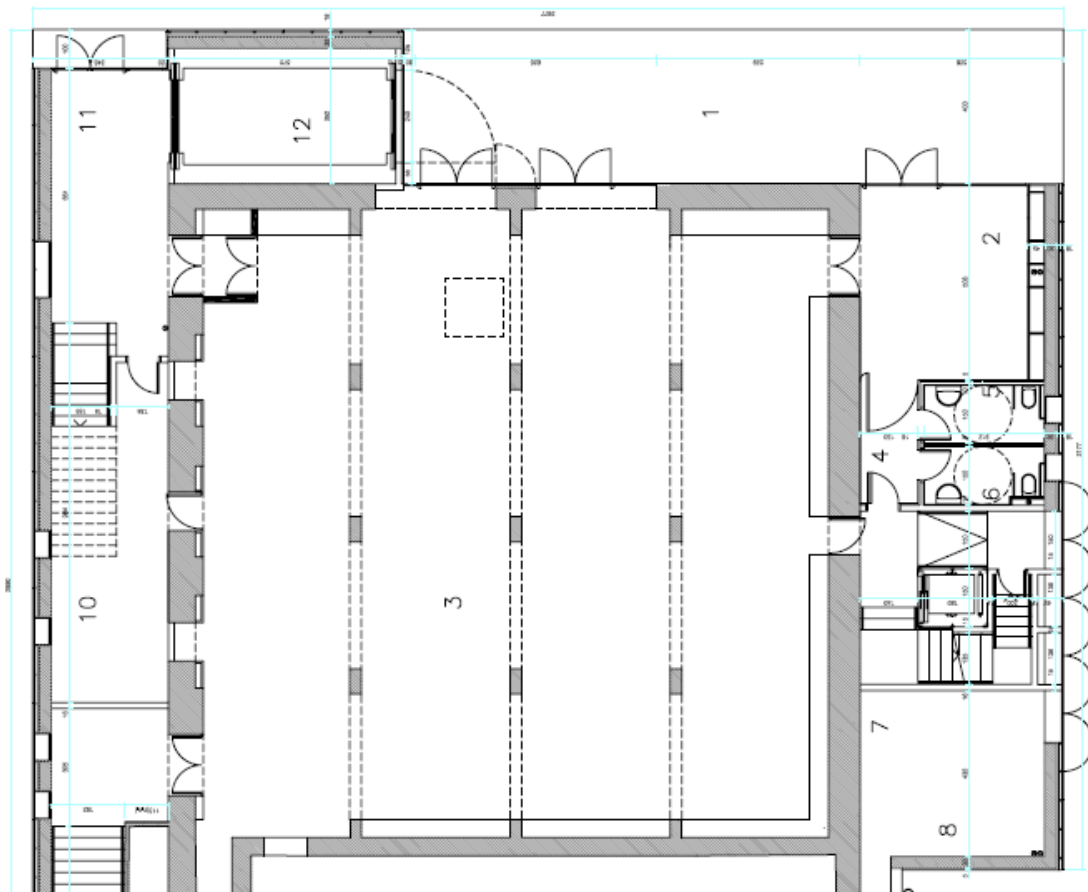
2. EQUIP AUDIOVISUAL

- Projector de vídeo
- Pantalla
- Cable HDMI

3. MOBILIARI

- Barra de bar modular de fins a 8 metres
- Espai adaptat per a cuina i magatzem (amb aigua, però sense sortida de fums)
- Dos sofàs negres / dos pufs
- 6 taules de fusta quadrades de 74X74
- 24 cadires blanques





- 1. PORXO 67,56 m²
- 2. VESTIBUL 16,90 m²
- 3. SALA LA CARBONERA 280,70 m²
- 4. IPAS 9,85 m²
- 5. DESPATX 8,95 m²
- 6. SERVEIS 9,65 m²
- 7. ESCALA E 21,65 m²
- 8. SALA CALDERA 17,30 m²
- 9. ESCALA C 20,25 m²
- 10. MAGATZEM C 21,95 m²
- 11. ESCALA D 25,45 m²
- 12. MONTACÀRREGUES 12,50 m²

