



FITXA TÈCNICA DEL TEATRE PRINCIPAL D'OLOT

– ESCENARI

Amplada de boca : 8,50 m

Alçada de boca : 6,00 m

Fondària escenari : 15,50 m

Espai per a material o pas d'actors : 6,00 m

Amplada escenari : 16,00 m

Espatilles laterals : 2,30 m. esquerra / 1,50 m. dreta.

Corbata [punt central] : 1,50 m

Control llum de sala : situat a cabina (2n pis).

Altres :

- Terra d'escenari modular desmuntable.
- Escala per enfocar fins a 7 m
- Elevador unipersonal Gennie fins a 9m.
- Teló de boca amb obertura vertical i funcionament manual contrapesat.
- Teló tallafocs de dues fulles
- 30 tarimes Nivoflex.
- 1 escala platea-escenari.

– TELER

Alçada d'escenari : 13,70 m

Amplada de teler : 13,00 m

Fondària de teler : 14,00 m. , 11,00 m. útils.

Vares de ferro amb secció cilíndrica : 20 unitats de 12,20 m. de llargada i 50,00 mm. secció.

Vares de ferro amb secció rectangular : 3 unitats de 12,00 m. de llargada i 100,00 mm² gruix.

[No tenim vares contrapesades]

– DRAPERIA

[En cas es podran clavar les robes]

Cametes :

- 14 cametes de 4,00 x 7,50 m. vellut
- 10 cametes de 3,00 x 7,00 m. cotó

Bambolines :

- 7 peces de 14'00 x 3'00 m. vellut
- 5 peces de 15,00 x 2,00 m. cotó

Telons :

- 1 peça de 12'00 x 8'00 m. vellut
- 1 americana de 14'00 x 8'00 m. vellut amb dos fulles.
- 2 peces de 9,00 x 7,50 m. cotó
- 1 peça de 12,00 x 7,50 m. cotó

Ciclorama :

- 1 peça de 10,00 x 7,50 m.

Linoliu negra o blanc 10 x 10 m.



– EQUIPAMENT ELÈCTRIC

Barres electrificades i motoritzades:

- 2 barres de ferro de 12,00 m. amplada de barres, 50,00 mm. secció per posar focus o telons
- 6 barres de ferro de 12,00 m. amplada de barres, 50,00 mm. secció amb 24 línies per barra. Línies fins a la sala de dímers. Endolls “Chuco”.

Escenari :

- 8 caixetins disposats al voltant de l'escenari amb 6 endolls “chuco” cada un.
- 4 caixetins al fosat amb 1 endoll “chuco”.
- 3 endolls “ctack” repartits per l'escenari.
- 8 barres electrificades de 6 línies cada barrra amb conector harting i conector DMX per posar a barres motoritzades o estructures de carrers
- 10 estructures de carrers.

Sala :

Línies repartides en els diferents pisos.

1r. pis : 12 línies i un “ctack”.

2n. pis : 24 línies i un “ctack”.

3r. pis : 24 línies i un “ctack”.

Pont a 10,00 m. de terra amb un angle de 45° de la boca, amb 24 línies i un “ctack”. [Totes les línies són amb endolls chuco].

Suports de focus repartits per tota la sala, del 1r. al 3r. pis.

La cabina de control es troba al 2n. pis, centrada a la sala. Control de llum espectacular, llum de sala i so.

En cas de necessitat de variar la situació del control, cal que la companyia ho faci saber al teatre amb temps suficient.

Si es fa necessària la utilització d'altres dímmeres es col·locaran a la sala corresponent, situada a un costat de l'escenari. En cap cas es podran col·locar en un altre lloc.

Preses de corrent situades a la sala de dímmeres. Il·luminació : 150.000 w , trifàsica a 380 v.

Mànegues de senyal:

Tant la senyal de llum com la de so estan fixes i disposades fins a la cabina de control.

Material d'il·luminació:

- 8 PC Harmony de 1000 W.
- 6 PC Harmony de 650 W.
- 30 PC Robert Juliat de 1000 W. [viseres]
- 4 PC Robert Juliat de 2000 W. [viseres]
- 40 Par làmpades CP-60 / CP-61 / CP-62
- 4 retalls 714 SX 2000 W Robert Juliat amb Iris i Porta-gobos
- 9 retalls 614 de 1000 W. Robert Juliat 14°-45° amb Porta-gobos i 1 Iris
- 10 retalls ETC zoom de 750 W. 15°-30° amb porta-gobos i 3 Iris.
- 10 retalls ETC JR. De 550 W. 25°-50° amb porta-gobos i 3 Iris.
- 2 retalls de 1000 W. Spotlight
- 20 pantalles asimètriques de 1000 W.

Dímers i control:

- 312 canals de dímmer de 3000 W. per canal
- 12 canals de dímmer de 5000 W. Per canal
- taula de regulació LT Hydra Sky 48



Material de sonorització:

- P.A.: sistema TW audio, 2 top T20 + 2 SUB B30 + 4 front field C5
- 2 Amplificadors Powersoft x4
- Side field o monitors 2 NEXO PS 15
- Etapa NXAMP 4 x4
- Monitors 8 unitats “NEXO PS 10”
- 8 canals d’amplificadors per monitors NEXO
- 12 de 8” repartits per la sala
- Taula de so Yamaha LS9-16
- Taula de so Yamaha 01-V96
- 2 lectors de compactes dobles
- 5 micròfons SM 58
- 4 micròfons SM 57
- 4 micròfons Neumann KM 184
- 2 AKG C-1000
- 1 AKG D-112
- 4 micròfon inhalàmbriic SM 58 VHF
- 2 micròfons inhalàmbriics DPA 4066F amb receptor Shure SLX4 UHF
- 4 D.I. Ultra-DI behringer
- Cablejat i peus de microfonia

Material de projecció:

- Cabina de control insonoritzada.
- 1 projector Sharp XG-P25X 4.000 lumens
- 1 projector Mitsubishi 6600 de 6.000 lumens
- 1 projector Panasonic PT-EX16UKE de 16.000 lumens
- 1 obturador amb DMX o manual.
- Senyal de video i senyal de VGA de cabina a escenari

Sistema d’intercomunicadors:

- escenari/ camerinos/ cabina/ entrada públic.

– CAMERINOS

El teatre disposa de 4 camerinos individuals i 2 camerinos col.lectius amb WC, dutxes amb aigua calenta i calefacció, planxa i post de planxar.

No disposem de tovalloles.

– ACCÉS AL TEATRE PER A LA DESCÀRREGA DEL MATERIAL.

Montacargues situat al darrera de l’escenari de 5’20 metres de fons per 2’70 metres d’amplada amb una porta d’accés de 2’20 metres d’amplada per 2’18 metres d’altura. Carga màxima de 3000 kg.



NOTA

En cas que:

- S'hagin de muntar més focus dels previstos inicialment.
- **Durant l'espectacle hi intervingui algun efecte de fum, foc o altre tipus d'acció perillosa.**
- S'hagin de col·locar canons de llum.
- En l'espectacle es realitzin accions fora de l'escenari o calgui anul·lar o reservar butaques.
- Detecteu problemes d'adaptació de la vostra escenografia a les característiques tècniques del teatre.
- Necessiteu material del qual no disposi el teatre.
- Així com qualsevol altre espectacle relacionat amb la vostra actuació i no previst en aquest informe tècnic del teatre **caldrà que quedi especificat en el contracte d'actuació.**

DISTÀNCIA DE BARRES MOTORITZADES I CAMETES.

- 0'50 m. 1ª cameta
- 1'00 m. 1ª barra motoritzada- electrificada
- 1'75 m. 2ª cameta
- 2'50 m. 2ª barra motoritzada- electrificada
- 3'25 m. 3ª cameta
- 3'75 m. 3ª barra motoritzada- electrificada
- 4'50 m. 4ª cameta
- 5'00 m. 4ª barra motoritzada- electrificada
- 5'75 m. 5ª cameta
- 6'50 m. 5ª barra motoritzada- electrificada
- 7'75 m. 6ª cameta
- 8'25 m. 6ª barra motoritzada- electrificada
- 8'75 m. 7ª cameta
- 9'25 m. 7ª barra motoritzada [opció electrificar, penjar telons o escenografia]
- 10'25 m. 8ª barra motoritzada [opció electrificar, penjar telons o escenografia]
- 11'00 m. ciclorama

NINO COSTA I MUNICOY - DIRECTOR TÈCNIC

tecnicteatre@olot.cat

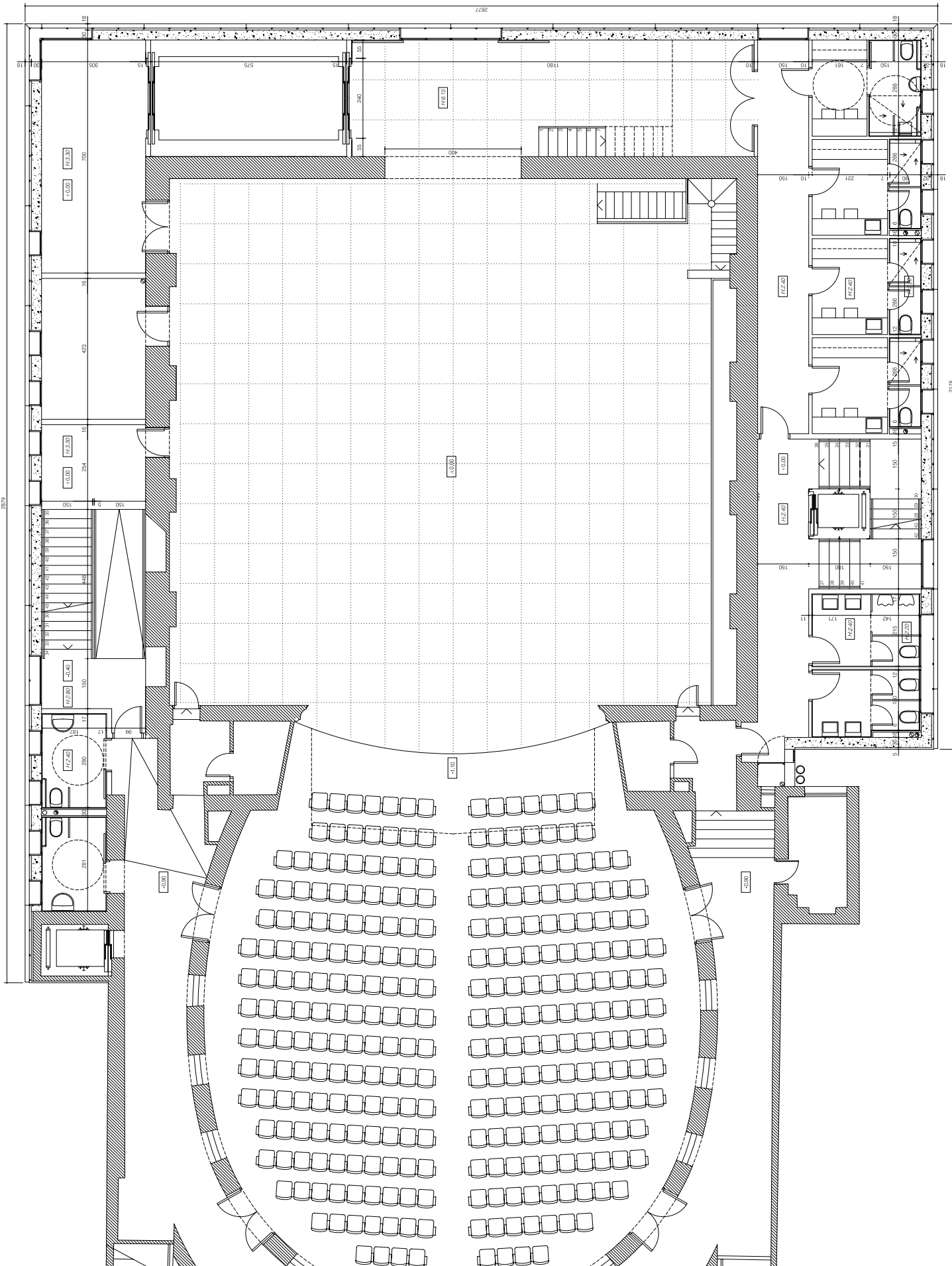




Plànols

Olot **Cultura**

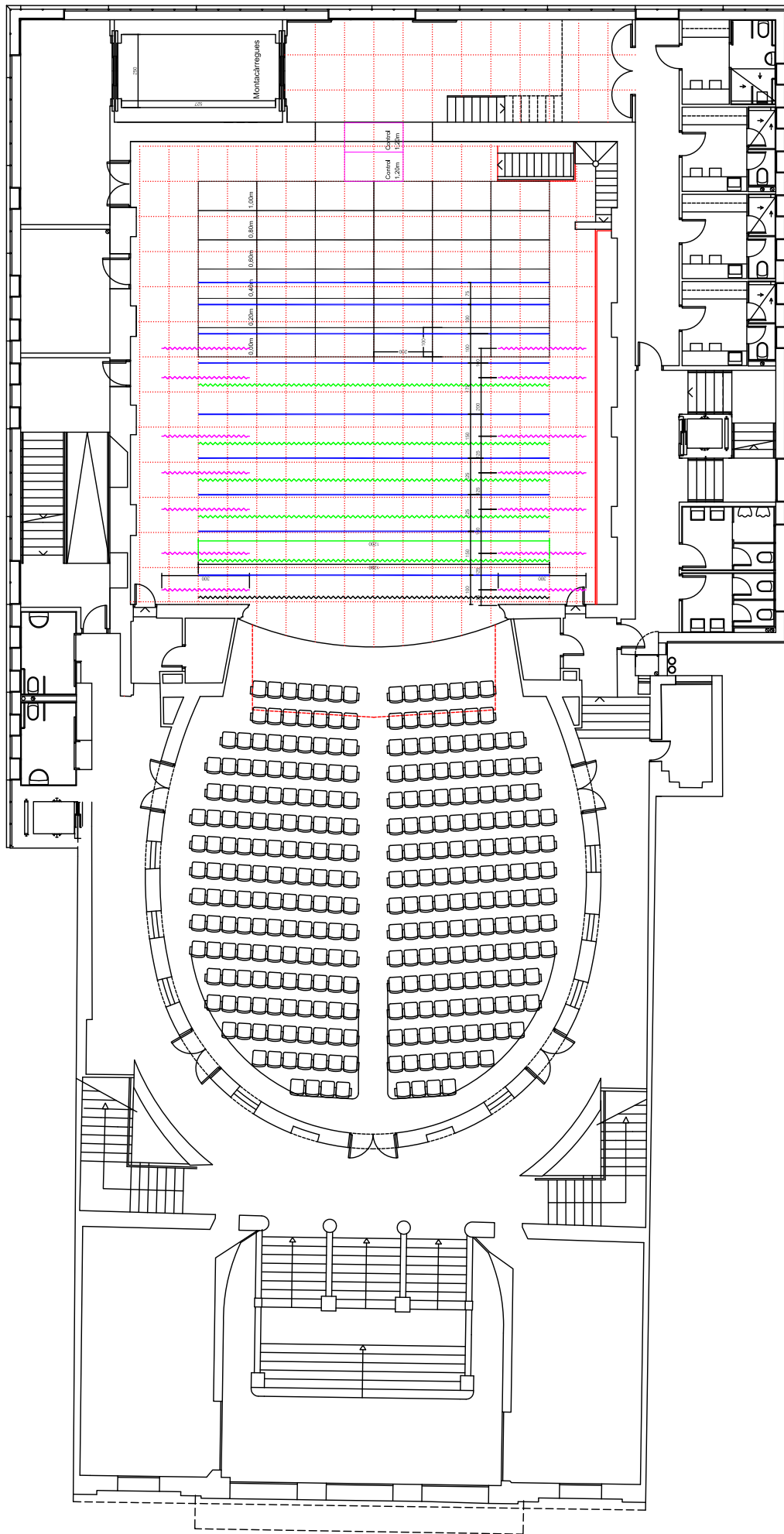




cotas
 planta platea (-0.60) i escenari (0.00)
 E: 1:50
 E: 1:100
 AS-platbaeschwing

Olot **Cultura**





5,00
4,00
3,00
2,00
1,00
0,00
E: 1/150
PLANTA PLATEA

